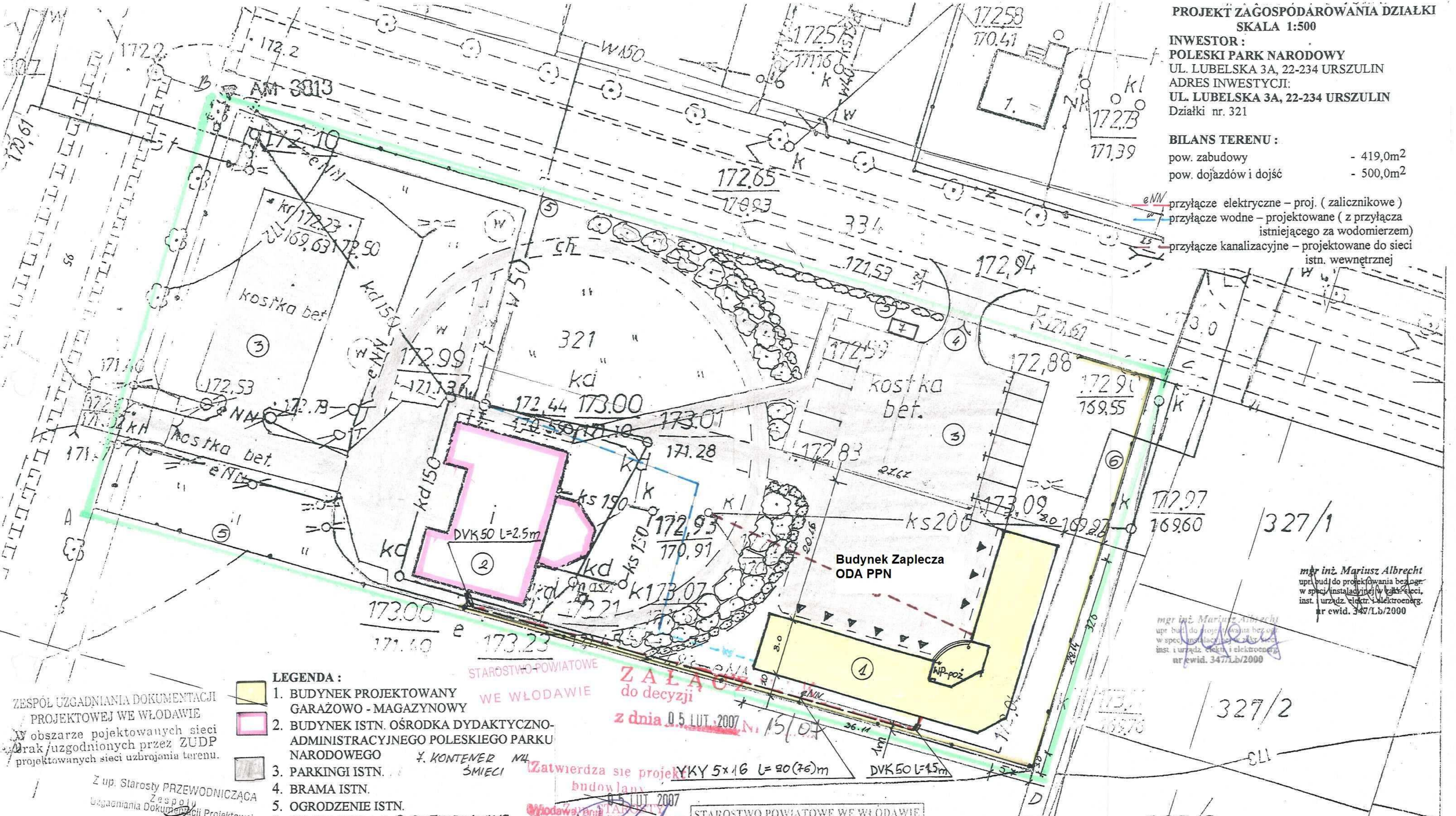


INWESTOR:
POLESKI PARK NARODOWY
UL. LUBELSKA 3A, 22-234 URSZULIN
ADRES INWESTYCJI:
UL. LUBELSKA 3A, 22-234 URSZULIN
Działki nr. 321

BILANS TERENU:
pow. zabudowy - 419,0m²
pow. dojazdów i dojsć - 500,0m²

przył. elektryczne - proj. (zalicznikowe)
przył. wodne - projektowane (z przyłącza istniejącego za wodomierzem)
przył. kanalizacyjne - projektowane do sieci istn. wewnętrznej



- LEGENDA:**
- 1. BUDYNEK PROJEKTOWANY GARAŻOWO - MAGAZYNOWY
 - 2. BUDYNEK ISTN. OŚRODKA DYDAKTYCZNO-ADMINISTRACYJNEGO POLESKIEGO PARKU NARODOWEGO
 - 3. PARKINGI ISTN.
 - 4. BRAMA ISTN.
 - 5. OGRODZENIE ISTN.
 - 6. OGRODZENIE PROJEKTOWANE ABCD - ZAKRES OPRACOWANIA
- +0.00 = 173.48 m n.p.m.

ZESPÓŁ UZGADNIANIA DOKUMENTACJI PROJEKTOWEJ WE WŁODAWIE
W obszarze projektowanych sieci brak uzgodnionych przez ZUDP projektowanych sieci uzbrojania terenu.

Z up. Starosty PRZEWODNICZĄCA
Zespołu Uzgodniania Dokumentacji Projektowej
Jadwiga Brojek

WYCINEK MAPY ZASADNICZEJ
Mapa do celów projektowych
gmina : Urszulin
wieś : URSZULIN
sekcja : 136.214.102
(przeskalowano ze skali 1 : 1000)
skala 1 : 500

WBGiB
Biuro O/Chetm
PRACOWNIA WE WŁODAWIE
22-200 Włodawa, ul. Kościelna 7
tel/fax (082) 57 21 243
Nr rob. W/278/2005

GEODETA UPRAWNIONY
Urszula Bruchaska
Nr upr. 14962/95

STAROSTWO POWIATOWE WE WŁODAWIE
Załącznik do decyzji z dnia 05 LUT 2007 Nr 15/07
Zatwierdza się projekt budowlany
Włodawa, dnia 15 LUT 2007
mgr inż. Michałkiewicz

STAROSTWO POWIATOWE WE WŁODAWIE
Powiatowy Ośrodek Dokumentacji Geodezyjnej i Kartograficznej we Włodawie
W obszarze oznaczonym linią czerwono przerywaną dokonano aktualizacji treści mapy zasadniczej. Dokumenty z pomiaru uzupełniającego przyjęto do zasobu powiatowego w dniu 14 GRU. 2005 i zarejestrowano pod nr. 1655-45/2005
Niniejsza mapa może służyć do celów projektowych
Projektowane obiekty budowlane wymagają pozwolenia na budowę podlegają wytyczeniu i inwentaryzacji powyższej przed rozpoczęciem uprawnień do wykonywania prac geodezyjnych.
Włodawa, 14 GRU. 2005 podpis

Z up. Starosty
mgr inż. Anna Żukowska
Geodeta Powiatowy

| Opracowanie: | Imię i nazwisko | Data i podpis |
|-------------------|---------------------------|---------------|
| Architektura | mgr inż. arch MARIA GMYZ | |
| Inst. sanitarne | mgr inż. MICHAŁKIEWICZ | |
| Inst. elektryczne | mgr inż. MARIUSZ ALBRECHT | |

mgr inż. Mariusz Albrecht
upr. bud. do projektowania bez ogr. w spec. instalacyjnej w zakresie sieci, inst. i urządzeń elektr. i elektroenerg. nr ewid. 347/Lb/2000

mgr inż. Mariusz Albrecht
upr. bud. do projektowania bez ogr. w spec. instalacyjnej w zakresie sieci, inst. i urządzeń elektr. i elektroenerg. nr ewid. 347/Lb/2000

UKŁAD TN-S