

BUDYNEK GARAŻOWO - MAGAZYNOWY W URSZULINIE

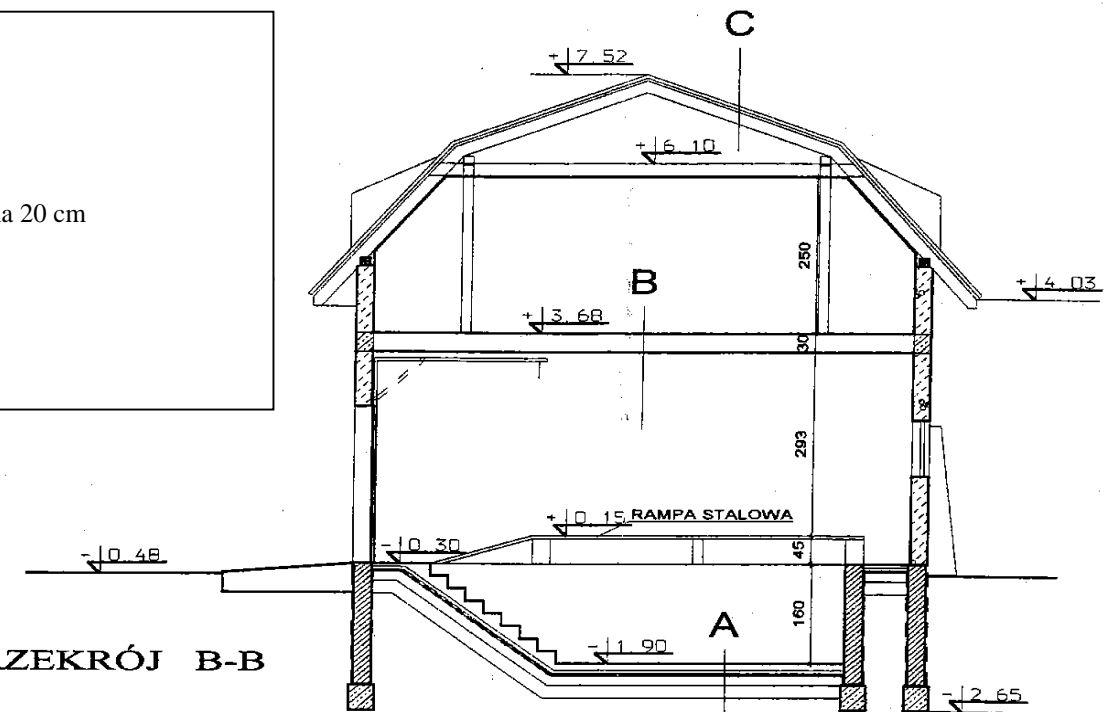
- C**
- Blacha Falista
 - Łaty
 - Folia dachowa
 - Krokwie
 - Wełna mineralna 20 cm
 - Płyta G-K

A

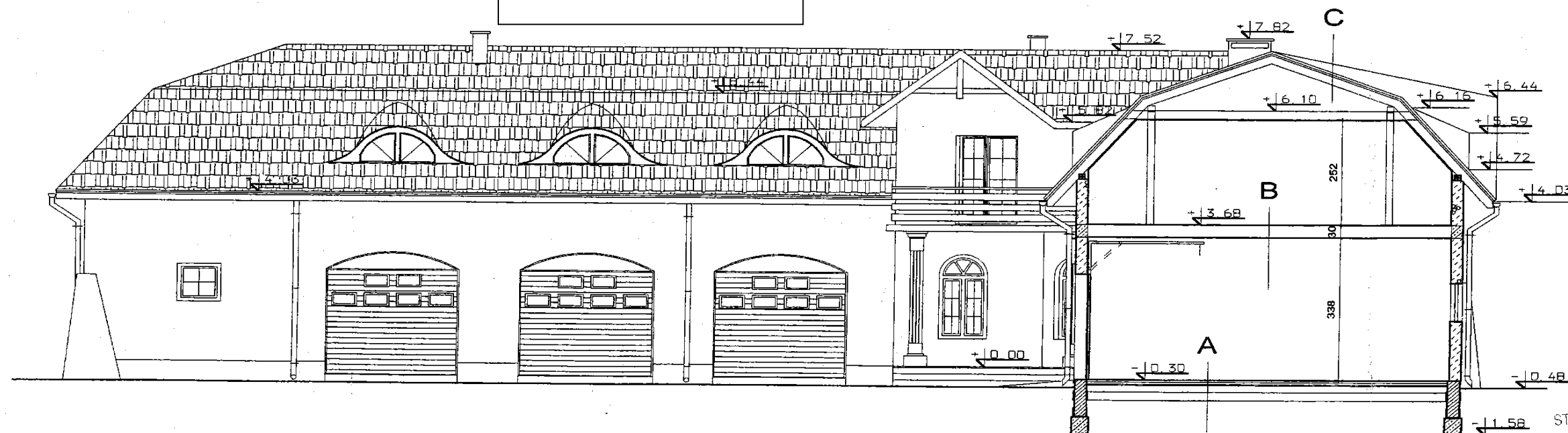
pos. cement.	8.0cm
szlichta cement.	2.0cm
izolacja przeciwwodna	
ciezka	
szlichta cement.	2.0cm
gruzobeton	15.0cm
podsyпка z piasku	20.0cm

B

szlichta cement.	4.0cm
strap Teriva I	24.0cm



PRZEKRÓJ B-B



PRZEKRÓJ A-A SKALA 1:100

STAROSTWO POWIATOWE
WE WŁODAWIE

ARCHITEKTONICZNA PRACOWNIA PROJEKTOVA - 22-400 ZANDŃC, UL. ŻERZYŃSKIEGO 12, TEL. (0-84) 639-29-71, TEL./FAX (0-84) 62-712-76		MIEJSCOWOŚĆ URSZULIN INWESTOR: POLEBKI PARK NARODOWY	
PROJEKTANT ARCHITEKTURY: mgr inż. arch. MARJA BMYZ		BUDYNEK GARAŻOWO MAGAZYNOWY	
OPRACOWANIE: Lech arch. SŁAWOMIR TOR		PRZEKRÓJ A-A I B-B	
SPRAWDZAJĄCY:		STADIUM I BRANŻA	
		SKALA I NR RYS	
		PROJEKT BUDOWLANY	
		SKALA RYS. 1:100	
		ARCHITEKTURA	
		RYBUNEK NR 3	