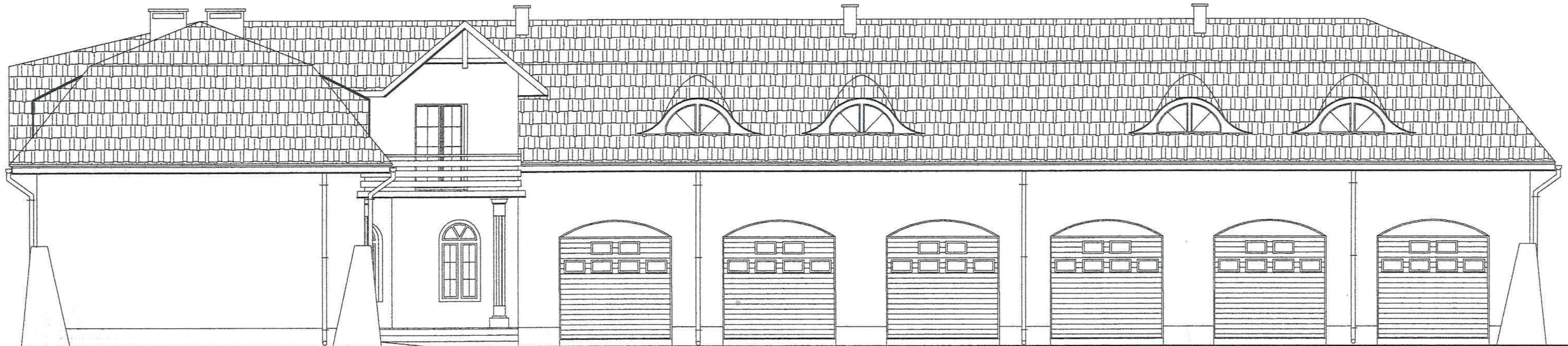
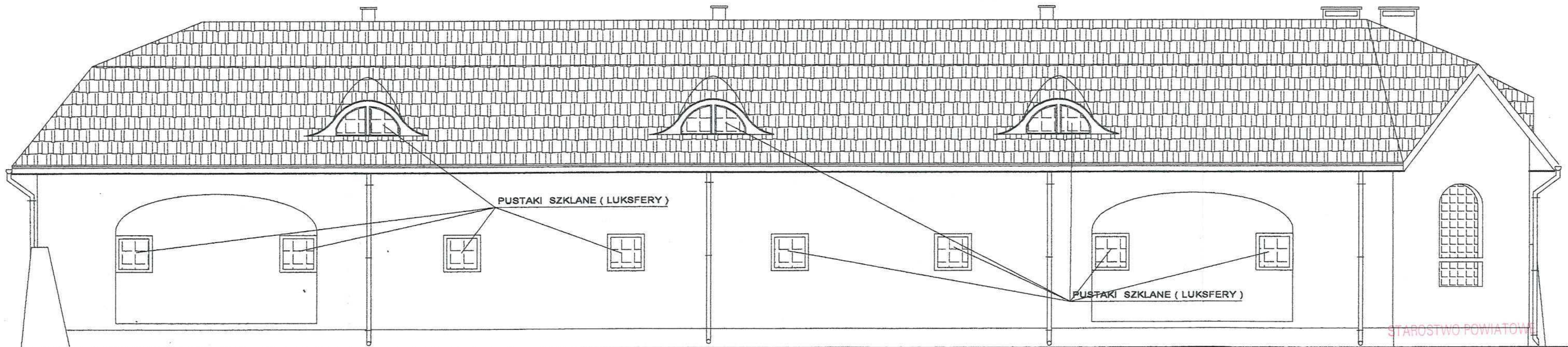


BUDYNEK GARAŻOWO - MAGAZYNOWY W URSZULINIE



ELEWACJA PÓLNOCNA



ELEWACJA POŁUDNIOWA SKALA 1:100

STAROSTWO POWIATOWE
WE WŁODAWIE

ARCHITEKTONICZNA PRACOWNIA PROJEKTOWA - 22-400 ZAMOĆ, UL. ŻEROMSKIEGO 12. TEL. (0-84) 639-29-71. TEL./FAX (0-84) 62-712-76		MIEJSCOWOŚĆ: URSZULIN INWESTOR: POLESKI PARK NARODOWY	
PROJEKTANT ARCHITEKTURY: mgr inż. arch. MARIA GMYZ		BUDYNEK GARAŻOWO MAGAZYNOWY	
OPRACOWANIE: Tech. arch. SŁAWOMIR TORUŃSKI		ELEWACJA PÓLNOCNA I POŁUDNIOWA	
SPRAWDZAJĄCY: prof. dr. inż. VAN II-8387/98/97		STADIUM I BRANŻA: SKALA I NR RYS.	
PROJEKT		PROJEKT BUDOWLANY ARCHITEKTURA SKALA RYS. 1:100 RYSUNEK NR 3	