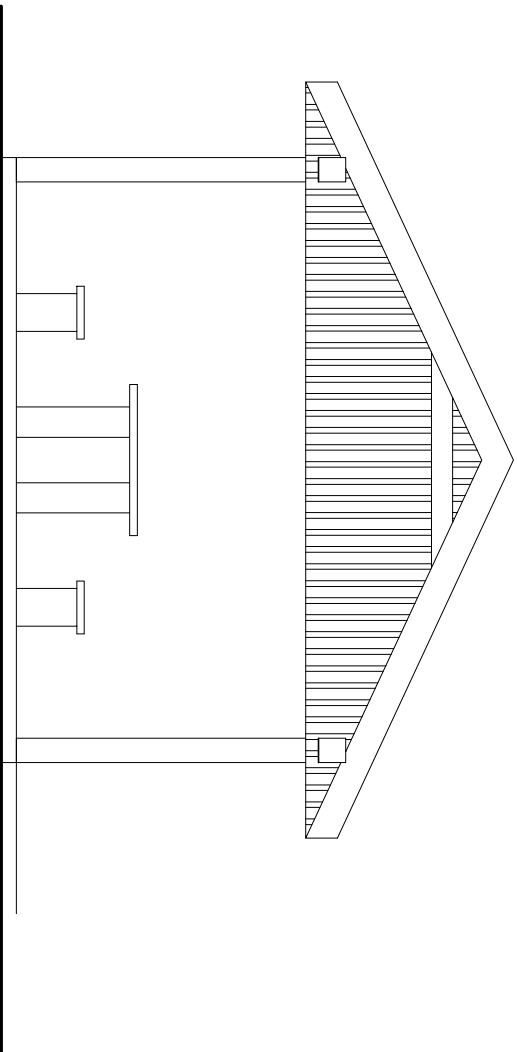



ELEWACJA POŁUDNIOWO-ZACHODNIA,
ELEWACJA PÓŁNOCNO-WSCHODNIA



ELEWACJA WSCHODNIO-POŁUDNIOWA
ELEWACJA ZACHODNIO-PÓŁNOCNA

KOLORYSTYKA:
- POKRYCIE DACHU : GONT BITUMICZNY KOLOR BRĄZOWY
- ELEWACJA, POZOSTALE ELEMENTY : DREWNO- KOLOR NATURALNY

pracownia:		Biurowo Projektowe "Skala" ul. Witosza 15, 22-200 Włodawa tel. 082-572-46-41, fax: 082-572-66-10, e-mail: biuro_projektowe_skala@o2.p		 BIURO PROJEKTOWE SKALA Sp. z o.o.
projekt:		Ścieżka przyrodnicza "Czachary" - obwód obrony Buharów Adaptacja miejsca postojowego na ścieżce "Oboz Powstańczy"		
obiekt i lokalizacja:		- Wiatła leśna Lipnik, gm. Sosnowica, dz. nr 75		
inwestor:		Poleski Park Narodowy ul. Lubelska 3a, 22-234 Urszulin		
opracował:				
temat rysunku:				
data:		Włodawa, 30 sierpnia 2016		
skala:		1:50		
nr rysunku:		5		

**Wiatła leśna -
elewacje**