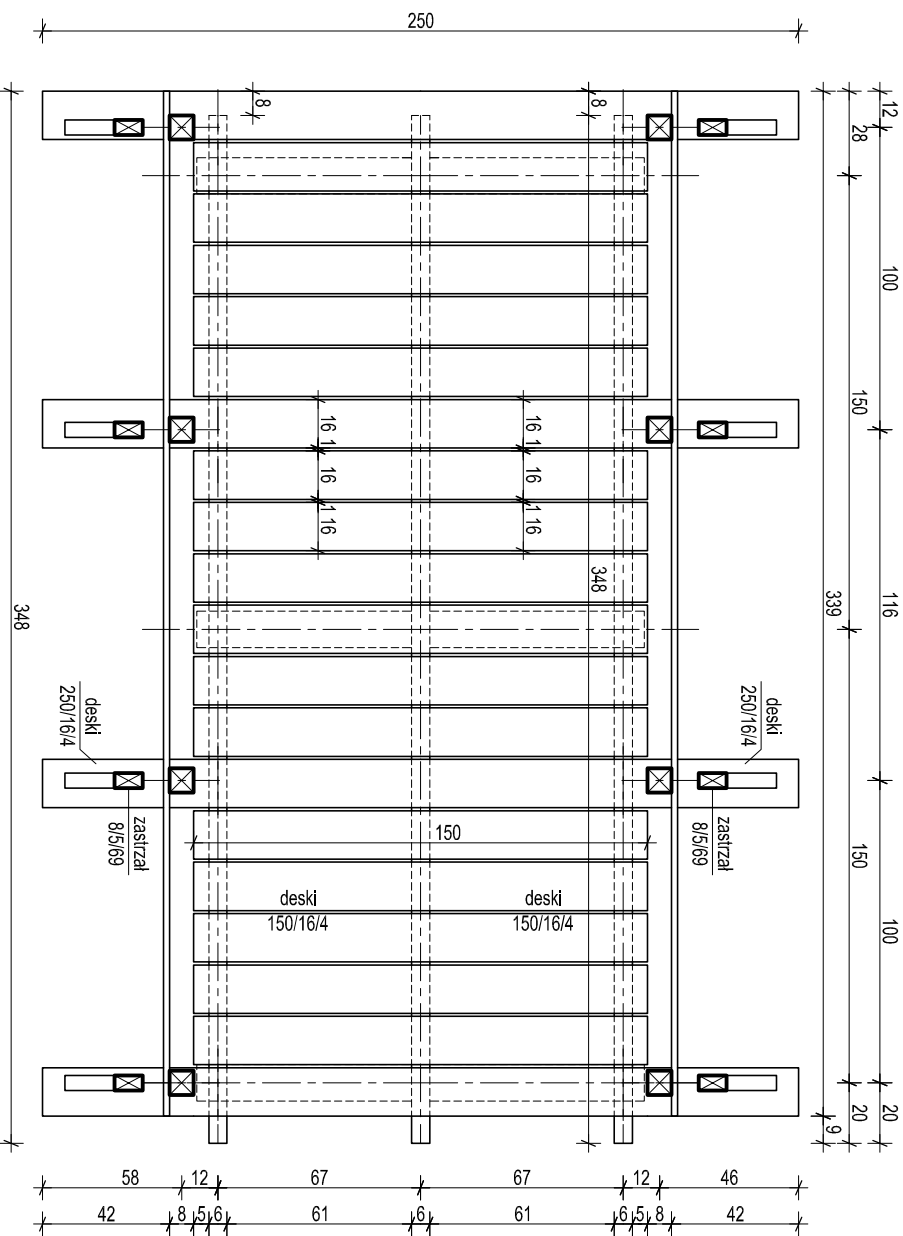
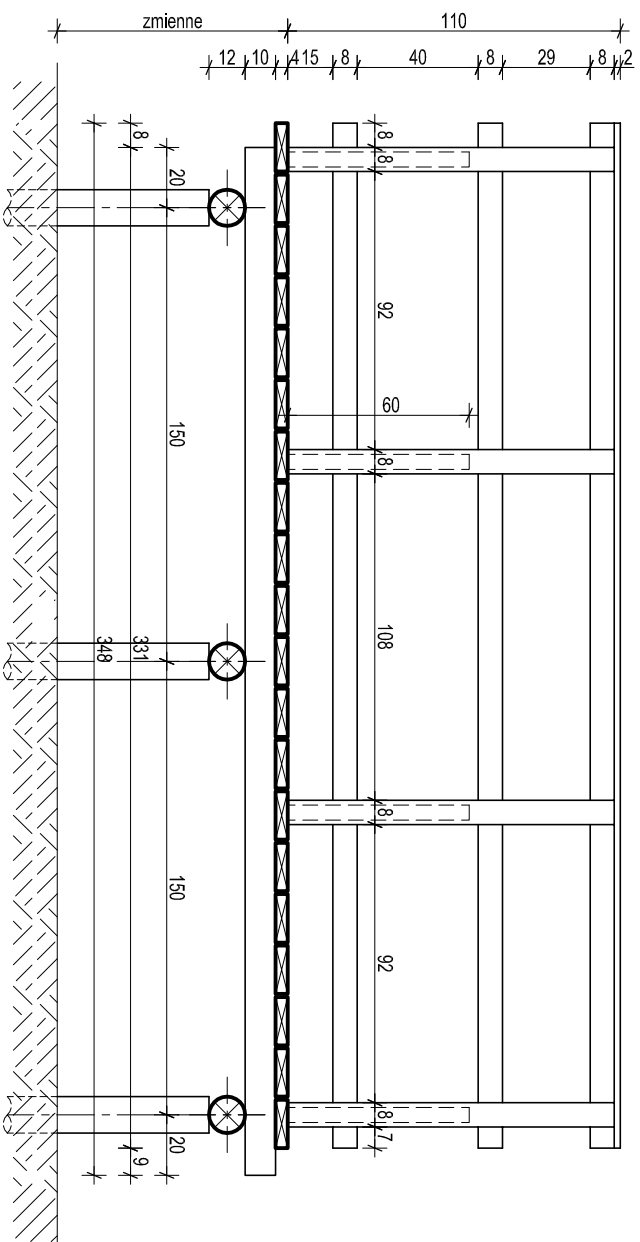


PRZEKRÓJ POZIOMY

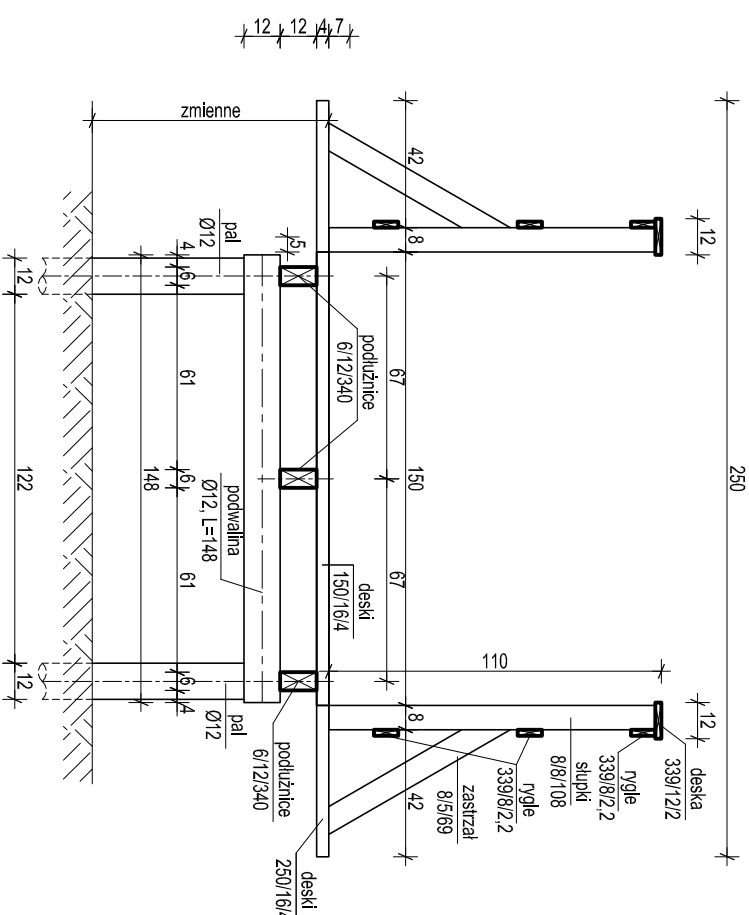


WARIANT 5: KŁADKA NA PALACH z barierką obustronną - SEGMENT  
 POWTARZALNY  
 SKALA 1:25

PRZEKRÓJ PODŁUŻNY



PRZEKRÓJ POPRZECZNY



**UWAGA :**  
 - wszystkie użyte materiały muszą posiadać niezbędne atesty dopuszczające do stosowania w budownictwie;  
 - wszystkie wymiary, rzędnice należy sprawdzić na budowie, a w przypadku wystąpienia różnic projektowany układ należy dostosować do stanu istniejącego, zachowując zasady zawarte w projekcie;

pracownia:	Biurowie "Skala" ul. Witosa 15, 22-200 Włodawa tel. 082-572-46-41, fax: 082-572-66-10, e-mail: biuro_projekcyjne_skala@o2.pl
projekt:	Spółka dydaktyczna "Czachary" obwód obronny Bubnów
obiekt:	Kładka drewniana
lokalizacja:	Kulczyń, gm. Haisk; dz. nr 3316, 3315, 3314, 3307, 3305
inwestor:	Poleski Park Narodowy
opracował:	ul. Lubelska 3a, 22-234 Urszulin
temat rysunku:	WARIANT 5: Kładka na palach z barierką obustronną
nr rysunku:	
data:	Włodawa, 14 lipca 2017
skala:	1:25
nr rysunku:	6