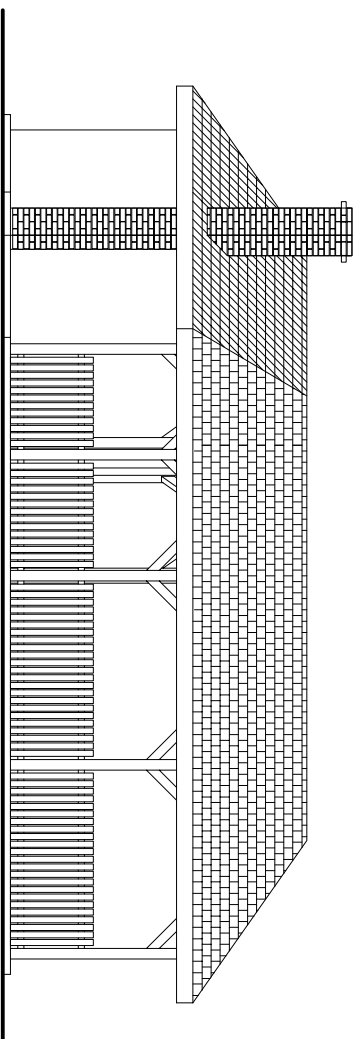


ELEWACJA POŁUDNIOWO-ZACHODNIA

KOLORYSTYKA:

- POKRYCIE DACHU : GONT BITUMICZNY KOLOR CIEMNY BRAZ
- ELEMENTY DREWNIANE: KOLOR JASNY BRAZ
- ELEMENTY MUROWE:

WIENIĄTRZ WIATY : OKŁADZINA KAMIENNA ELEWACYJNA LUB KAMIEŃ NATURALNY
 NA ZEWNĄTRZ WIATY : TYNK CEM- WAP- KOLOR SZARY LUB KAMIEŃ NATURALNY
 - KOMIN : CEGŁA CERAMICZNA PEŁNA LUB KLINKIEROWA



ELEWACJA POŁUDNIOWA

uwaga :

- wszystkie użyte materiały muszą posiadać niezbędne atesty dopuszczające do stosowania w budownictwie;
- wszystkie wymiary, rzędne należy sprawdzić na budowie - a w przypadku wystąpienia różnic projektowany układ należy dostosować do stanu istniejącego, zachowując zasady zawarte w projekcie;

pracownia:	Biurowo Projektowe "Skala" ul. Włosa 15, 22-200 Włodawa tel. 082-572-46-41, fax: 082-572-66-10, e-mail: biuro_projektowe_skala@o2.p	
projekt:	Ścieżka przyrodnicza "Czachary" - obwód obrony Buhów	
obiekt i lokalizacja:	Wiatła- zadaszanie turystyczne Zastawie, gm. Urszulini; dz. nr 170	
inwestor:	Poleski Park Narodowy ul. Lubelska 3a, 22-234 Urszulini	
opracował:		
branża	temat rysunku:	
architektura	wiatła edukacyjna - elewacje	
data:	skala:	nr rysunku:
Włodawa, 30 sierpnia 2016	1:100	6