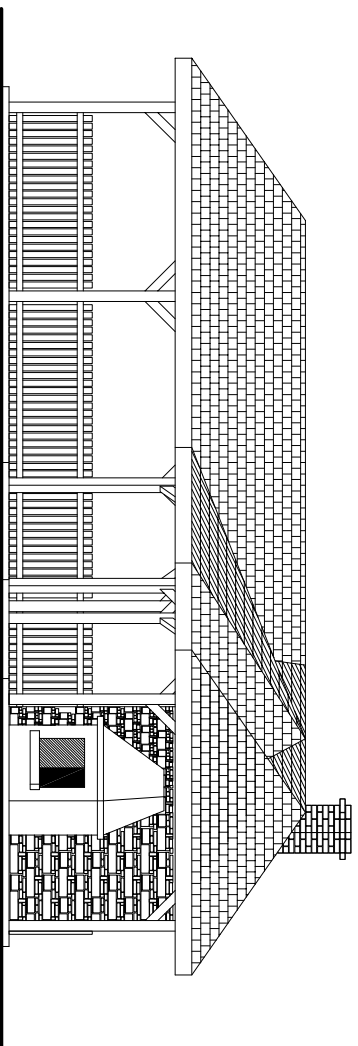


ELEWACJA ZACHODNIA



ELEWACJA POŁEWCNA


**uwaga :**

- wszystkie użyte materiały muszą posiadać niezbędne atesty dopuszczające do stosowania w budownictwie;
- wszystkie wymiary, rzędne należy sprawdzić na budowie - a w przypadku wystąpienia różnic projektowany układ należy dostosować do stanu istniejącego, zachowując zasady zawarte w projekcie;

**KOLORYSTYKA:**

- POKRYCIE DACHU : GONT BITUMICZNY KOLOR CIEMNY BRĄZ
- ELEMENTY DREWNIANE: KOLOR JASNY BRĄZ
- ELEMENTY MUROWE:

- WIENIĄTRZ WIATY : OKŁADZINA KAMIENNA ELEWACYJNA LUB KAMIEŃ NATURALNY NA ZEWNĄTRZ WIATY : TYNK CEM- WAP- KOLOR SZARY LUB KAMIEŃ NATURALNY
- KOMIN : CEGŁA CERAMICZNA PEŁNA LUB KLINKIEROWA

pracownia:	<b>Biurowo Projektowe "Skala"</b> ul. Witosa 15, 22-200 Włodawa tel. 082-572-46-41, fax: 082-572-66-10, e-mail: biuro_projektowe_skala@o2.p				
projekt:	Ścieżka przyrodnicza "Czachary" obwód obronny Buhńów				
obiekt i lokalizacja:	Wiatra- zadaszemie turystyczne Zastawie, gm. Urszulin; dz. nr 170				
inwestor:	Poleski Park Narodowy ul. Lubelska 3a, 22-234 Urszulin				
opracował:					
branża	temat rysunku:				
architektura	<b>wiatra edukacyjna - elewacje</b>				
data:	Włodawa, 30 sierpnia 2016	skala:	1:100	nr rysunku:	7